



EDIFICIO

BEETHOVEN III

Calle Belgrano 1469, entre 25 de Mayo y 3 de Febrero - Posadas Mnes.

Un edificio residencial de 11 plantas (PB + 10) con cocheras.
Unidades monoambiente, 1 y 2 Dormitorios, todas con balcón.

De carácter sobrio y moderno, con unidades cómodas y espacios optimizados.



UBICACIÓN INMEJORABLE

Calle Belgrano 1469, entre 25 de Mayo y 3 de Febrero





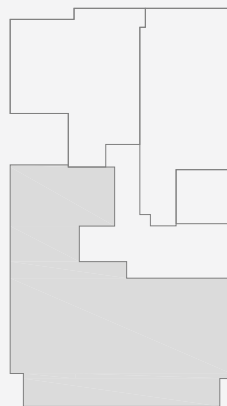
BEETHOVEN III

Unidad "A".

2 Dormitorios frente.

Superficie Cubierta: 90.58M2
Balcón: 15.95M2
Superficie Propia: 106.53M2

5° a 10° piso



ESQUEMA DE UBICACIÓN



Balcón variable según piso.



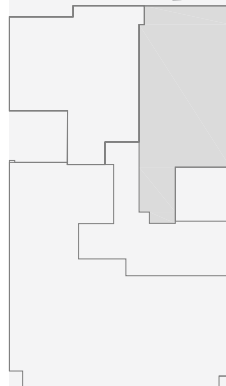
Unidad "B".

Monoambiente contrafrente.



Superficie Cubierta: 41.19M2
Balcón: 3.62M2
Superficie Propia: 44.81M2

3° a 10° piso

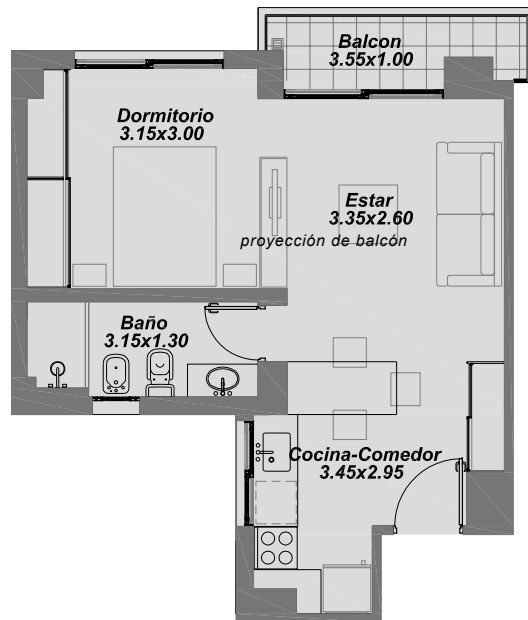


ESQUEMA DE UBICACIÓN



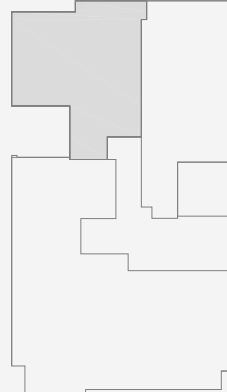
Unidad "C".

Monoambiente contrafrente.



Superficie Cubierta: 41.51M²
Balcón: 4.53M²
Superficie Propia: 46.04M²

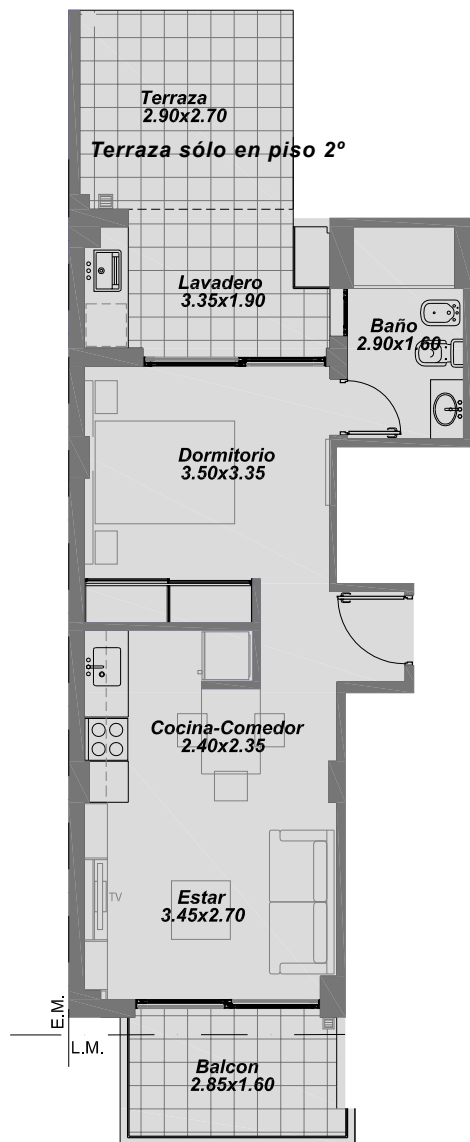
3° a 10° piso



ESQUEMA DE UBICACIÓN

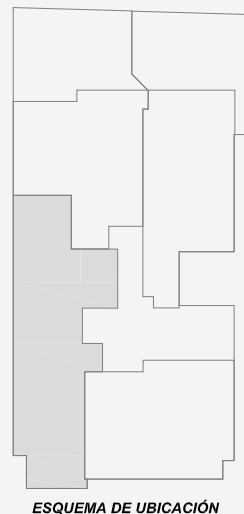


Unidad "D". Monoambiente frente.

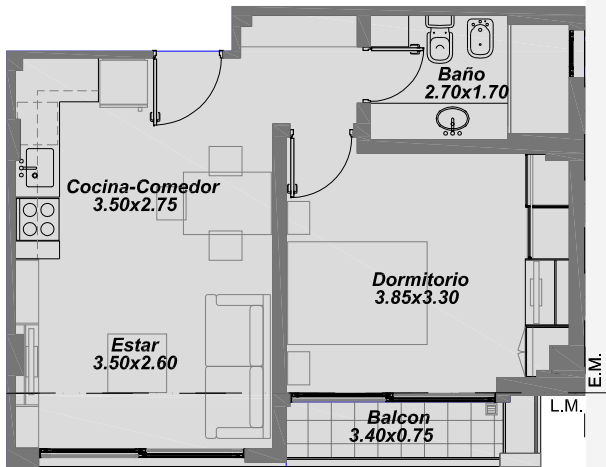


Superficie Cubierta: 41.32M2
Balcón: 5.41M2
Terraza: 14.97M2
Superficie Propia: 61.70M2

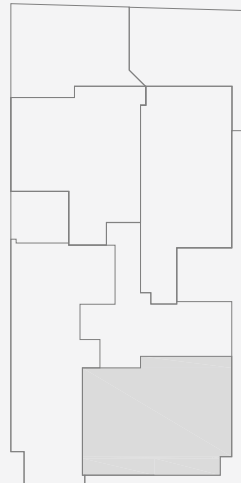
2° a 4° piso



Unidad "A". 1 Dormitorio frente.



2º a 4º piso



ESQUEMA DE UBICACIÓN

Superficie Cubierta: 43.88M²
Balcón: 3.09M²
Superficie Propia: 46.97M²





DESARROLLOS



PROYECTO y DIR. TEC.